



Bienvenue !

Réunion RMB
3 avril 2026

MÉTROPOLE

GRAND

LYON

AU PROGRAMME



- **Flash Info**
- **Fête de la science et Pop Science**
- **Météo des biblios**
- **Charte d'inclusion numérique**

MÉTROPOLE

GRAND LYON

M

Flash **INFO**

MÉTROPOLE

GRAND LYON

Valorisation du Prix-Polar des bibliothécaires

Henry Wise pour *Nulle part où revenir* (Sonatine).



MÉTROPOLE
GRAND LYON





Groupe de travail accueil des adolescents en bibliothèque

- 12 inscrits
- Accompagnement du groupe par un professionnel pour apporter des solutions concrètes.

Journée professionnelle jeudi 18 juin de 9h30 à 17h

Le public adolescent : comment susciter maintenir et renforcer le lien avec la bibliothèque ?

Programme en ligne



Bibliotour



Le thème sera: *lieux hybrides et démarches participatives dans les projets de construction/rénovation de médiathèques.*

8h30 départ de Bron (devant les Galeries Lafayette)

9h30: Médiathèque de Cellieu

Inaugurée en novembre 2025, la médiathèque est intégrée dans un pôle multiservices du village

Départ 10h45

11h00: Médiathèque de Sorbiers

Inaugurée en septembre 2025, l'établissement est une médiathèque tiers-lieu

Repas tiré du sac dans le parc Fraisse

14h00: arrivée à Saint-Etienne Beaulieu

Présentation du futur espace culturel de Saint-Etienne Beaulieu co-construit avec les habitants

Départ à 15h30 et retour à Bron

MÉTROPOLE

GRAND

LYON



Info DRAC –

Taux d'intervention des crédits DGD minorés à compter de cette année

- **20 %** du montant HT pour la construction, rénovation, restructuration projets communaux
- **30 %** du montant HT pour la construction, rénovation, restructuration projets intercommunaux
- **30 %** du montant HT pour l'équipement matériel et mobilier, même taux pour l'acquisition de collections tous supports et l'acquisition d'un véhicule (navette électrique ou hybride ou essence) et 15 % pour l'acquisition d'un véhicule (navette diesel)
- **40 %** pour l'informatisation et création de services numériques aux usagers (sauf BNR)
- **50 %** pour les BNR
- **40 %** du montant HT pour les opérations de numérisation, de signalement et de valorisation des collections patrimoniales
- **70 %** (les 3 premières années) puis 50 % (les 2 dernières années) pour l'extension des horaires d'ouverture (aide sur 5 ans)

Ce taux est susceptible d'être majoré ou minoré en fonction de la qualité du projet et des crédits disponibles. »



Info DRAC –

Présence de l'architecte conseil de l'État en Région AuRA

- ***Mercredi 29 avril 2026***
- ***Jeudi 30 avril 2026***
- ***Mercredi 24 juin 2026***
- ***Jeudi 25 juin 2026***

MÉTROPOLE

GRAND

LYON



Pop Sciences – Fête de la science

- Samantha Dizier
- Léa Bolliet

MÉTROPOLE

GRAND

LYON



POP'SCIENCES SCIENCES ET SOCIÉTÉ

COMUE UNIVERSITÉ DE LYON

Réseau des bibliothèques de la métropole de
Lyon



POP'
SCIENCES
Université de Lyon

COMUE UNIVERSITÉ DE LYON

COORDINATION DU SITE LYON SAINT-ETIENNE

La ComUE Université de Lyon est un espace de coopération composé de 11 établissements membres, 19 établissements associés ainsi que 5 organismes de recherche et partenaires scientifiques



250 établissements d'enseignement supérieur



5 400 doctorants



35 établissements membres ou associés de la ComUE



18 écoles doctorales



230 000 étudiants
dont 30 000 étudiants étrangers



1 000 thèses soutenues
chaque année



6 800 chercheurs
et enseignants-chercheurs



6,4% des publications scientifiques
françaises

COMUE UNIVERSITÉ DE LYON

ETABLISSEMENTS MEMBRES ET ASSOCIÉS

11 membres

23 associés

POP'SCIENCES – UNIVERSITÉ DE LYON

UNE MISSION SCIENCES ET SOCIÉTÉ / LE CCSTI DU TERRITOIRE



Pop'Sciences porte la mission « sciences et société » de l'Université de Lyon et est **également le Centre de culture scientifique technique et industrielle (CCSTI) pour le Rhône et la Métropole de Lyon**

Pop'Sciences : une équipe de professionnels de la médiation scientifique, de l'ingénierie de projet et de l'événementiel, forte de 27 années d'expérience !

Avec Pop'Sciences, la ComUE Université de Lyon donne la possibilité à tous les curieux de s'informer, découvrir le monde de la recherche, rencontrer des scientifiques et se questionner sur les grands enjeux de société !



POP'SCIENCES – UNIVERSITÉ DE LYON

UN DIALOGUE SCIENCES ET SOCIÉTÉ INDISPENSABLE



Via son site internet, son magazine thématique, ses projets scolaires et ses nombreux événements grand public, Pop'Sciences répond aujourd'hui principalement à trois enjeux cruciaux =

- 1. Rendre accessible le monde des sciences** - la méthode scientifique, les résultats de la recherche et les recherches en cours - pour permettre au plus grand nombre de s'appropriier les connaissances scientifiques et mieux agir pour notre monde.
- 2. Favoriser et organiser une rencontre et un échange directs entre les scientifiques** et les citoyens mais aussi plus spécifiquement entre les scientifiques et les jeunes y compris dans les territoires plus éloignés du monde académique.
- 3. Apporter des clefs de compréhension aux enjeux scientifiques et sociétaux (démarche scientifique, enquête journalistique) pour nourrir le débat, la pensée critique et outiller contre la désinformation/mésinformation.**

1. RENDRE ACCESSIBLE LES SAVOIRS SCIENTIFIQUES

POP'SCIENCES : LE PORTAIL



Pop'Sciences, un site web pour le grand public avec un agenda et des ressources accessibles à toutes et tous.

Le site est un portail collaboratif qui met en avant les acteurs de la culture scientifique académique ou non académique du territoire.

Plus de 195 000 visiteurs en ligne par an
270 contributeurs partenaires
350 événements publiés par an

POP'SCIENCES MAG



Pop'Sciences Mag, un semestriel (papier et en ligne) pour éclairer une thématique de société par différents regards scientifiques issus des différents laboratoires du site universitaire.

Une approche pluridisciplinaire et une collection qui couvre de nombreux sujets liés à la santé, aux défis planétaires, au numérique...

16 numéros - Impression à 2500 exemplaires
1 comité scientifique par numéro
popsciences.universite-lyon.fr/le_mag/

2. FAVORISER ET ORGANISER UNE RENCONTRE ET UN ÉCHANGE DIRECTS ENTRE LES SCIENTIFIQUES ET LES CITOYENS

LA FÊTE DE LA SCIENCE



La Fête de la science, le rendez-vous national incontournable de la culture scientifique, technique et industrielle.

Coordonnée par Pop'Sciences dans le Rhône et la Métropole de Lyon et sur la région Auvergne-Rhône-Alpes

**Plus de 400 animations gratuites dans 29 communes
du Rhône et de la Métropole de Lyon
56 000 visiteurs en 2025 dont 14 000 scolaires**

LE FESTIVAL POP'SCIENCES



Un festival itinérant qui s'installe tous les 2 ans dans un territoire éloigné du monde académique.

Une invitation pour les habitants et publics limitrophes à voyager au cœur des sciences

5^e édition en 2025 à Belleville-en-Beaujolais

**En 2025 - 3 jours - 70 animations
5 000 visiteurs dont 1000 scolaires
190 intervenants mobilisés**

FAVORISER ET ORGANISER UNE RENCONTRE ET UN ÉCHANGE DIRECTS ENTRE LES SCIENTIFIQUES ET LES JEUNES



POP'SCIENCES JEUNES

Des interventions dans les collèges et lycées de la Métropole de Lyon et du Rhône pour valoriser les métiers scientifiques et techniques auprès des élèves, susciter des vocations notamment chez les jeunes filles, sensibiliser les jeunes à l'importance des sciences pour mieux comprendre le monde qui nous entoure.

En 2024-2025 :

920 collégiens et lycéens impliqués

21 établissements du Rhône et de la Métropole de Lyon

145 scientifiques mobilisés

Pop'Sciences Jeunes : différentes propositions qui permettent une immersion sur les campus, la découverte de disciplines scientifiques pas ou peu connues, déconstruction d'a priori sur les hommes et femmes de sciences

POP'SCIENCES JEUNES – DIFFERENTS DISPOSITIFS FAVORISANT L'ATTRACTIVITÉ DES MÉTIERS SCIENTIFIQUES ET TECHNIQUES

RENCONTRES COLLEGIENS-LYCEENS DOCTORANTS

Les collégiens et lycéens échangent en petits groupes avec des doctorantes et doctorants de différents domaines. Une opportunité pour découvrir les études supérieures, la diversité de la recherche et éventuellement trouver sa vocation.



RENCONTRES SCIENTIFIQUES À LA BIBLIOTHÈQUE

Un rendez-vous à la bibliothèque entre une classe et un scientifique pour échanger sur son métier et son quotidien. Une opportunité pour découvrir les coulisses de la recherche et pour visiter et (re)découvrir la bibliothèque et les services qu'elle propose.



STAGES COLLECTIFS (3e - 2nde)

Une semaine en immersion sur les campus lyonnais pour une quinzaine de collégiens ou lycéens dans le cadre des stages obligatoires. Objectif ? Découvrir le monde scientifique et universitaire : visites de laboratoires, échanges avec des étudiants, découverte des cours...



COURS OUVERTS

Des classes de lycées invitées dans un cours d'universités ou d'écoles d'ingénieurs. Objectifs ? Leur permettre de découvrir la réalité des études supérieures, les cours à l'université et d'obtenir des informations précieuses sur les études en discutant avec les étudiants et l'enseignant-chercheur.



3 - NOURRIR LA PENSÉE CRITIQUE, LUTTER CONTRE LA MES/DESINFORMATION

EN QUÊTE DE SCIENCE

UN JEU DE PLATEAU D'ÉDUCATION AUX MÉDIAS ET À L'INFORMATION



Conçu par Pop'Sciences dans le cadre du projet LYSiERES², ce jeu permet d'initier un large public (grand public, scolaires, enseignants, personnels de recherche, journalistes généralistes...) aux enjeux et méthodes du journalisme, et tout particulièrement du journalisme scientifique.

DES RENCONTRES-DEBATS POP'SCIENCES AUTOUR DES MAG ET DES GRANDS ENJEUX DE SOCIÉTÉ



Les rencontres-débats, notamment autour des Pop'Sciences Mag, donnent des clés de compréhension pour les enjeux de demain.

Ils permettent de mettre en lumière les savoirs scientifiques mais aussi les limites, les doutes ou les questions soulevées sur des sujets variés : gestion des eaux en ville, diversité des formes d'intelligences, IA et santé mentale des jeunes...

POP'SCIENCES

CRÉER LES CONDITIONS POUR UN DIALOGUE SCIENCES ET SOCIÉTÉ DE QUALITÉ



Pop'Sciences s'engage :

> Formation des doctorantes et doctorants et autres scientifiques

Pop'Sciences forme et accompagne les scientifiques pour qu'ils puissent adapter leurs discours auprès de publics variés et rendre compréhensible la complexité scientifique – Près de 100 scientifiques formés et accompagnés chaque année sur leurs rencontres avec les publics

> Femmes et sciences

Pop'Sciences souhaite agir sur ce qui limite l'accès des filles et des femmes aux orientations et carrières scientifiques : implication de 50% de chercheuses sur les projets, sensibilisation aux stéréotypes de genres...

> Diversité des publics

Pop'Sciences va à la rencontre de publics éloignés du monde académique : offre de culture scientifique en territoires ruraux et/ou territoire prioritaires

> Animation du réseau

Tout au long de l'année, Pop'Sciences anime le réseau de culture scientifique (académique ou non académique) et encourage sa participation aux projets sciences et société.

POP'SCIENCES MAG



Le magazine de culture scientifique de l'Université de Lyon

Objectif : **décrypter un enjeu de société** d'actualité par le croisement des regards de différents scientifiques et experts

Des **enquêtes** journalistiques, des **infographies**, des **reportages-photos**

Accessible **dès le lycée**



POP'SCIENCES MAG

16 numéros parus = 16 thématiques investigués

Une diffusion à 2500 exemplaires

Gratuit : une version papier et une version [web](#)



POP'SCIENCES MAG

Autour du magazine :

- Des rencontres-débat
- Des clubs de lecture



EN QUETE DE SCIENCE

Un **jeu pédagogique** sur le journalisme scientifique

De 3 à 8 joueurs

Environ 1 heure de jeu

Objectif : se glisser dans les baskets d'un ou d'une journaliste et vivre toute la production d'un article



EN QUETE DE SCIENCE

Plus de 200 cartes pour découvrir les aspects, astuces et pièges du parcours de journaliste scientifique.

21 fiches pédagogiques sur le milieu de la recherche et du journalisme scientifique



Battle universitaire

Deux chercheurs se disputent des résultats contradictoires avec l'impression d'être au d'un combat de boqs scie

EFFET

Gagnez +3 points de science pour la nuance apportée à votre article en expliquant les controverses scientifiques.

📖 Mémoire scientifique



Un vieux trésor caché dans la revue PNAS

Vous tombez sur un article dans la revue américaine PNAS qui date de l'époque où les téléphones n'avaient encore des fils. Cela donne un contexte historique à votre sujet, mais vous devez trouver un scientifique (vivant) pour vous aider à mettre tout ça en perspective avec les avancées actuelles.

EFFET

Gagnez +2 points de science pour avoir remonté le temps et trouvé une pépite.

📖 Mémoire scientifique



Scoop erroné

Vous trouvez une information qui semble être une vraie pépite, mais elle est fautive.

EFFET

Perdez -2 points de science.



1. La recherche scientifique
2. Le financement de la recherche
3. Les métiers de la recherche publique
4. Les faits et acteurs de la recherche
5. De l'hypothèse de recherche à la publication
6. Les études scientifiques : spécificités
7. Le système de publication scientifique
8. C'est quel un journaliste scientifique ?
9. Comment trouver un bon sujet de science ?
10. Comment identifier et traiter les sujets à controverses ?
11. Comment identifier les « faits » sujets de science ?
12. Où trouver les informations scientifiques fiables ?
13. Comment décrypter une publication scientifique ?
14. Comment trouver de bons interviewés scientifiques ?
15. Quelques conseils de vulgarisation scientifique
16. Les chiffres : trucs et astuces
17. Les biais : avoir un regard critique sur la science et son travail de journaliste
18. Les bonnes pratiques en tant que journaliste scientifique
19. Les à priori des rumeurs sur les journalistes (et comment les contourner)
20. Le sujet de la réécriture
21. Sites et autres sites

EN QUETE DE SCIENCE

Pour :

- Toute action d'éducation aux médias et à l'information
- Des ateliers autour de la recherche scientifique
- De la formation de professionnels

Comment l'obtenir ?

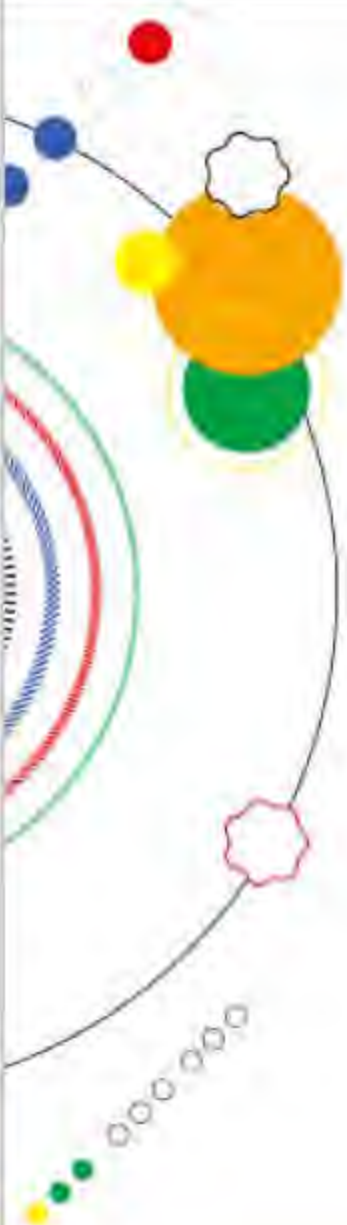
- Prêt sur la métropole de Lyon
- Achat possible d'ici peu : réédition de 160 boîtes

Toutes les infos [ici](#)



**fête de la
Science**

**FOCUS
FÊTE DE LA SCIENCE**



La Fête de la science

Initiée par Hubert Curien en 1991 et organisée par le Ministère de l'enseignement supérieur, de la Recherche et de l'espace, cet événement a pour ambition de rapprocher les acteurs des sciences et les citoyens dans un esprit de partage.

Elle a lieu tous les ans au mois d'octobre

Edition 2026 : du 2 au 12 octobre



+ d'**1 million** de visiteurs



+ de **300 000** scolaires



~**5 000** événements en France

Concept de la Fête de la science

<https://www.fetedelascience.fr/le-concept-de-la-fete-de-la-science-0>

Historique de la Fête de la science : 1^{re} édition en 1991

<https://www.fetedelascience.fr/historique-de-la-fete-de-la-science-0>



La Fête de la science dans le Rhône et la métropole de Lyon

Le Rhône est l'un des départements les plus actifs que ce soit en nombre d'événement ou en nombre de visiteurs.

Avec plus de 400 événements, c'est le deuxième département de France derrière l'Isère. Lyon et Villeurbanne font partie des villes les plus dynamiques également.

Le territoire du Rhône et la métropole de Lyon se démarque également par une forte représentation des sciences sociales dans le programme avec deux villages essentiellement dédiés à ces thématiques.



+ 56 000 visiteurs dont ¼ de scolaires



405 événements



dans 30 communes



fête de la Science

Du 2 au 12 octobre 2026

Thématique nationale : **SAVEURS SAVANTES**

L'édition 2026 de la Fête de la science pourra ainsi prendre la forme d'un vaste laboratoire culinaire, invitant le public à découvrir les multiples facettes scientifiques de l'alimentation à travers une programmation interactive et conviviale.

Ce thème universel et festif constitue également une invitation à transmettre le goût des sciences au plus grand nombre.

**TOUS LES PROJETS SONT LES BIENVENUS
QUELQUE SOIT LE SUJET**

Participer à la Fête de la science c'est ...

- ✓ Partager, échanger et valoriser vos savoirs et savoir-faire.
 - ✓ S'intégrer dans un réseau d'acteurs pour partager, co-construire, initier et poursuivre de nouvelles collaborations.
 - ✓ Rencontrer des nouveaux publics
 - ✓ Faire découvrir des applications scientifiques, partager des questionnements sur des sujets d'actualité.
- Retrouvez toutes les informations et guides pratiques sur la page dédiée aux porteurs de projets :

Plateforme des porteurs de projet





Qui peut participer ?

Toute personne en lien direct ou indirect avec le monde de la recherche, des sciences et des techniques et/ou de l'innovation faisant partie :

- d'un laboratoire,
- d'un établissement d'enseignement secondaire ou supérieur,
- d'une association,
- d'une structure culturelle et artistique,
- d'un musée,
- d'une entreprise,
- d'une collectivité,
- d'une médiathèque, bibliothèque

**Les diversités de porteurs de
projets et d'actions font le succès
de l'évènement !**

Calendrier prévisionnel



- **Lundi 9 mars** : lancement de l'appel à participation – ouverture de la plateforme
- **Jeudi 9 avril – 14h** : Speed-meeting des porteurs de projet – [inscriptions](#)
- **Jeudi 7 mai – 14h** : webinaire inclusion des publics empêchés – inscriptions à venir
- **Mercredi 20 mai** : **CLOTURE de l'appel à projet**
- **Début juin** : **Labellisation des projets** soumis avant le 20 mai
- **Du 15 au 23 juin** : Relecture du **programme scolaire**
- **Jeudi 25 juin**: Session de formation « animer un atelier de médiation » sur inscription
- **29 juin** : **pré-diffusion du programme scolaire** aux établissements du département
- **Du 22 juin au 6 juillet** : Relecture du programme grand public
- **25 Aout** : **Réunion de communication**
Distribution des outils de communication
- **Du vendredi 2 au lundi 12 octobre** : Fête de la Science
- **Novembre/ décembre** : Bilan – Réunion bilan

POUR VOUS TENIR INFORMES



Le portail Pop'Sciences : pour les nouvelles ressources, les actualités...

<https://popsciences.universite-lyon.fr/>

Une infolettre bi-mensuelle : s'abonner sur le portail Pop'Sciences

Un compte LinkedIn : pour les actualités du réseau, nos formations...

VOTRE CONTACT

POP'SCIENCES

POPSCIENCES.UNIVERSITE-LYON.FR

UNIVERSITÉ DE LYON
92 RUE PASTEUR
69007 LYON – FRANCE

POPSCIENCES@UNIVERSITE-LYON.FR

FÊTE DE LA SCIENCE : FETEDELASCIENCE-LYON-RHONE@UNIVERSITE-LYON.FR



Inclusion numérique en Bibliothèque

MÉTROPOLE

GRAND

LYON



Une problématique présente dans toutes les sphères de la vie quotidienne



Source : "La Toile des capacités", MEDNUM, 2020
<https://lamednum.coop/actions/la-toile-des-capabilites/>

**Une
problématique
touchant une large
partie de la
population**

00%

11

22

33

44

55

66

Personnes
rencontrant des
freins à l'usage
du numérique



Une problématique touchant une large partie de la population

14
25
36%
47
58
69
7
8
9

Personnes rencontrant des freins à l'usage du numérique

430.000 personnes concernées dans la Métropole

METROPOLE
GRAND LYON

M

Une problématique touchant une large partie de la population

14
25
36%

Personnes rencontrant des freins à l'usage du numérique

MÉTROPOLE
GRAND LYON

M

430.000 personnes concernées dans la Métropole

47

58

Compétences

69%

des personnes ne maîtrisent pas suffisamment les outils numériques pour les utiliser pleinement.

7

8

9



Matériel

17 %

des personnes ont un problème d'équipement.



Connexion

9 %

des personnes n'ont pas ou peu accès à internet.



Pourquoi une charte ?



Réfléchir à la place de l'inclusion numérique en bibliothèque ?

Se sentir moins seul

Apporter une réponse à l'utilisateur en restant dans son champ de compétence

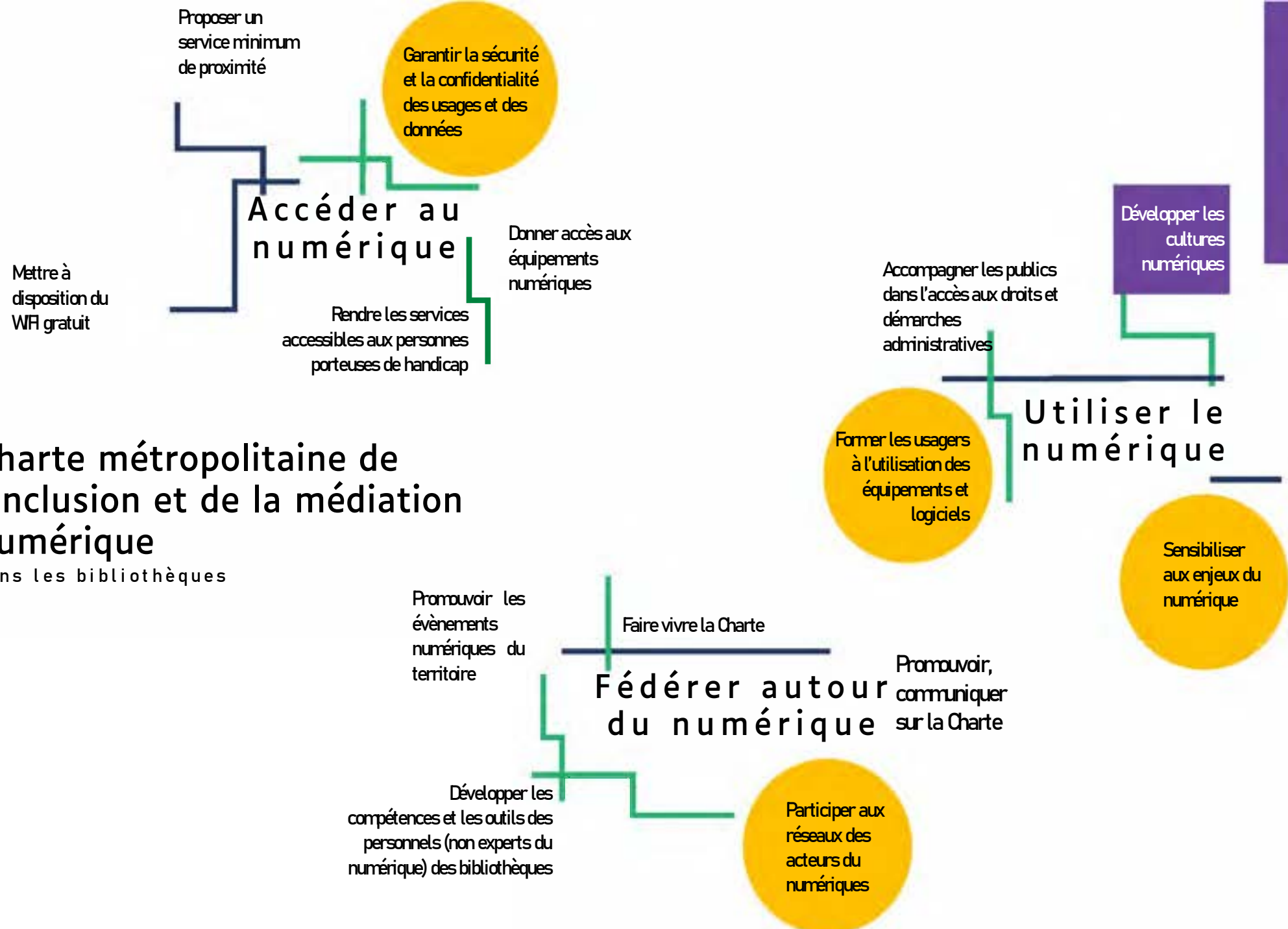
Bénéficier de l'appui de différents partenaires

Accéder à des outils spécifiques et à un accompagnement pour porter le projet



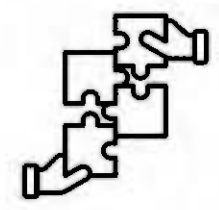
Charte métropolitaine de l'inclusion et de la médiation numérique

dans les bibliothèques





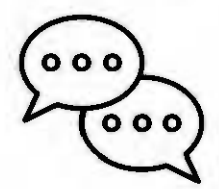
Formation



Accompagnement



Outils



Communication



Réseau

La bibliothèque s'engage à

- Désigner au sein de la bibliothèque un référent « charte d'inclusion » qui sera l'interlocuteur privilégié chargé contribuer aux actions du réseau et à la mise en œuvre de la charte au sein de sa bibliothèque.
- Compléter chaque année le questionnaire de positionnement proposé dans le cadre de la charte permettant de dresser un bilan de l'existant et de prioriser des actions pour l'année à venir.
- Participer chaque année à au moins une rencontre professionnelle ou formation organisée dans le cadre de la charte (présence d'un ou plusieurs agents de la bibliothèques).
- Communiquer aux agents et aux usagers les informations diffusées dans le cadre de la charte.

La Métropole s'engage à

- Animer le réseau de l'inclusion numérique en bibliothèque en proposant aux équipes des établissements différents outils, dispositifs et supports de communication.
- Organiser des formations ou rencontres professionnelles gratuites à destination des personnels des bibliothèques signataires de la charte.
- Coordonner les actions des acteurs d'inclusion numérique sur les territoires des CTM pour viser une complémentarité des offres avec celles proposées en bibliothèque.



À vous de jouer !



Théo,
15 ans collégien
souhaite faire son
exposé d'histoire à
la médiathèque



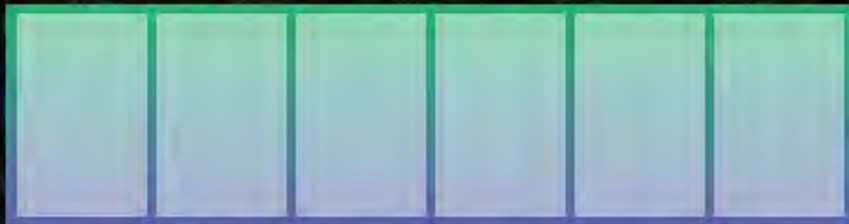
Louis,
62 ans, se présente
à la bibliothèque
avec son
smartphone à la
main.



Shaïma,
37 ans, allophone,
se présente à
l'accueil de la
bibliothèque avec
des documents
imprimés.

M

ACTIONS POUR DEMAIN



PAQUETS RÉSULTATS



ÉTAPE



ACTIONS AUJOURD'HUI



PAQUET ÉTAPES



ÉQUIPEMENTS



MAIN D'ACTEURS



QUESTIONS



MÉTROPOLE

GRAND LYON



FORMATION



Vous proposez à l'utilisateur une formation ou un événement en rapport avec ses centres d'intérêt et ses difficultés

INFORMATION



Vous vous sentez en capacité d'apporter un savoir sur les pratiques numériques qui permet à l'utilisateur d'avancer dans sa pratique

ACCOMPAGNEMENT



Vous guidez l'utilisateur en faisant avec elle on lui la démarche

RESEAU



Vous indiquez à l'utilisateur un lieu plus à même de répondre à sa demande, dans le réseau des bibliothèques ou via un autre équipement, une autre solution à partir de Res'in

AUTONOMIE



Vous laissez l'utilisateur en autonomie sur les équipements numériques de la bibliothèque

QUESTION



Vous pouvez poser une question à l'utilisateur pour préciser son besoin



Fiche Synthèse

Nom de la bibliothèque :

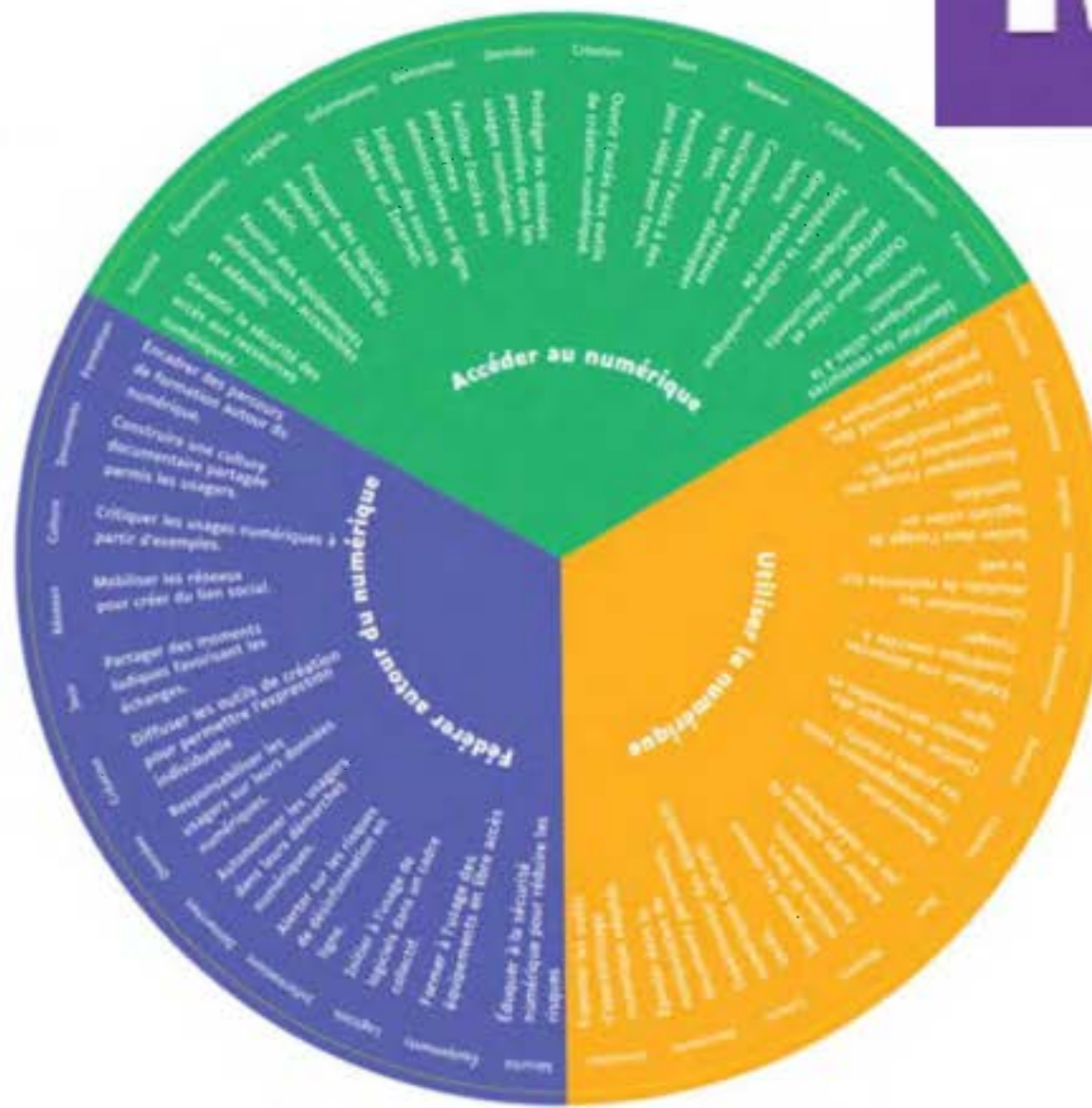
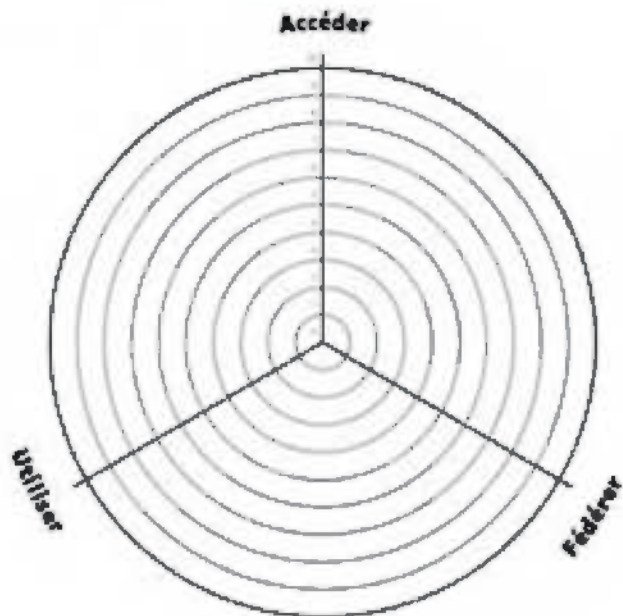
Totaux bibliothèque :

Accéder :/100 ; **Utiliser** :/100 ; **Fédérer** :/100

Totaux réseau identifié de coopération :

Accéder :/100 ; **Utiliser** :/100 ; **Fédérer** :/100

Reportez ici les points obtenus lors de l'activité d'évaluation, pour la bibliothèque et le réseau de partenaires, dans deux couleurs différentes.



Météo des bibliothèques





Merci !

MÉTROPOLE

GRAND

LYON